

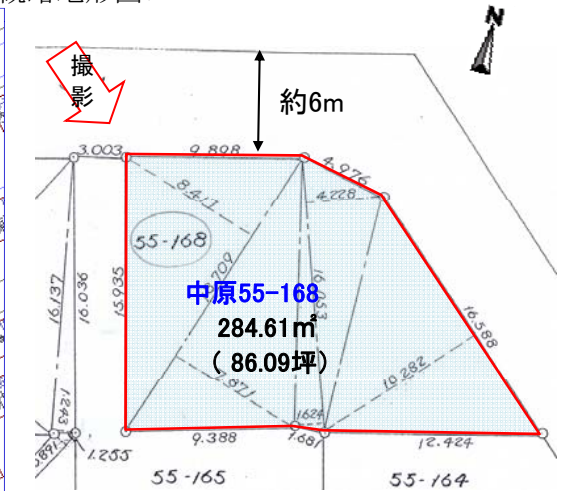
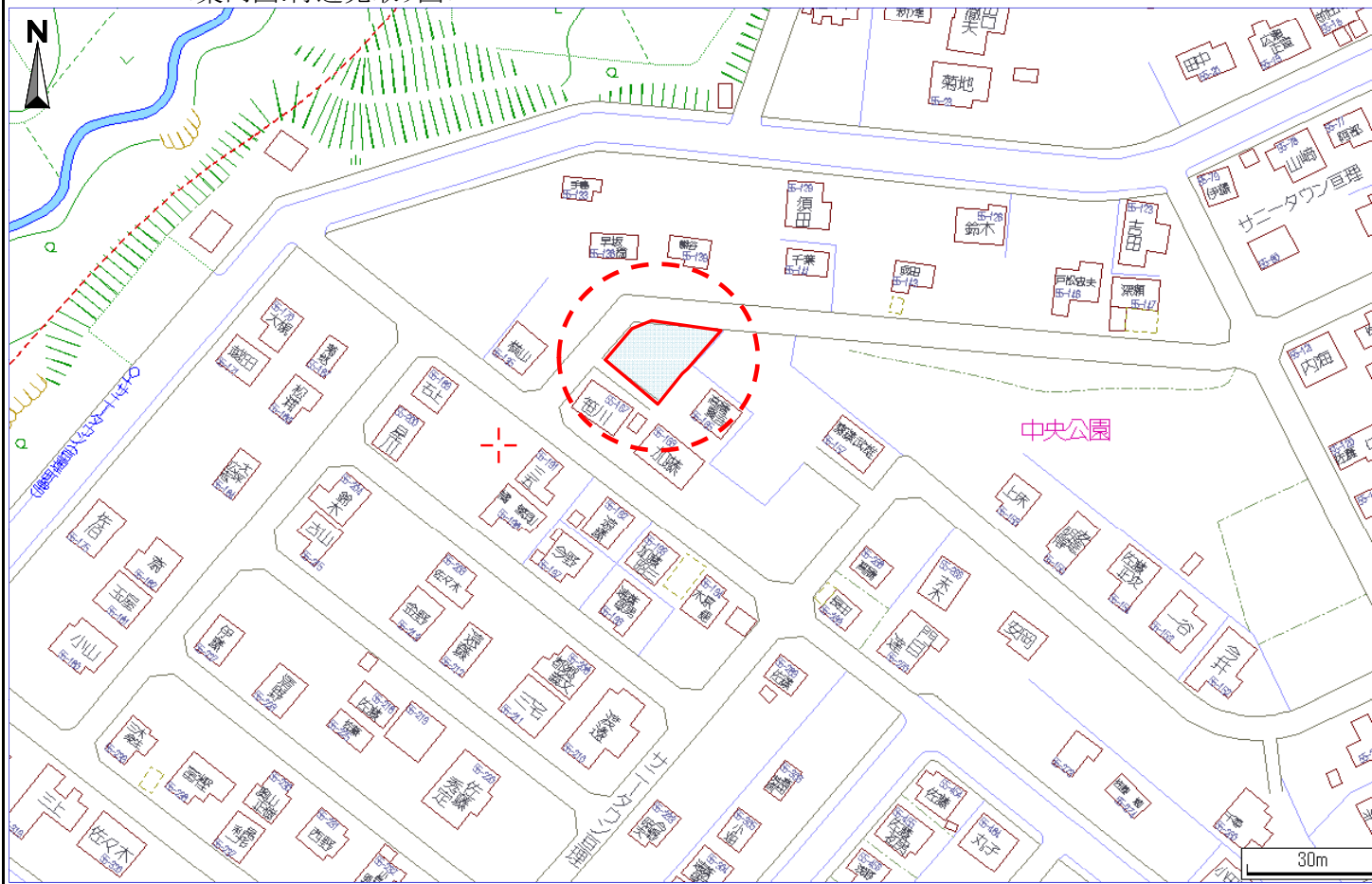
案内図・概要説明「**亙理町吉田字中原55番168**」

(有) A チーム

地番	亙理町吉田字中原55番168	宅地	価格	180万円 (坪単価 2.09 万円)	284.61 m ² (86.09 坪)
住居表示	亙理町吉田字中原55番地の168	現状有姿、角地、道路と一部等高、引渡し即時。北西側及び北側幅員約6m公道に接面。上下水道は宅内引込あり。※水道加入金要すφ13%¥88,200。ガスは集中プロパン、宅内引込あり。			
建ぺい率	60 %	容積率	200 %	バス停「サニータウン」約150m徒歩約2分、 学区: 吉田小学校約820m徒歩約11分、吉田中学校約2.7km徒歩約34分	
都市計画用途地域	都市計画区域内、非線引き区域 サニータウン亙理管理組規約				

<案内図:付近見取り図>

<概略地形図>



公道 幅員6m

担当戸塚 090-7663-2908

(有) A チーム 〒989-3201 仙台市青葉区国見ヶ丘2-8-1

電話 022-343-6661 (FAXは次番の2)
E-mail office@a-team.biz